

- 取扱説明書をよくお読みのうえ、正しく安全にお使いください。
- ご使用前に「安全上のご注意」を必ずお読みください。
- この取扱説明書は大切に保管してください。

紙 : 台紙

プラ : ナイロンバンド

取扱説明書

■安全上のご注意 (必ずお守りください)

⚠ 警告

■走行時、錠を車輪の近くに
ぶらさげない

車輪などにあたり、転倒による
けがのおそれがあります。

■走行時、錠をハンドルに
ぶら下げない

ハンドルがとられて転倒に
よるけがのおそれがあります。

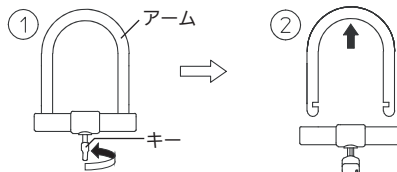
⚠ 注意

■錠を振りまわさない
あたるけがをする
おそれがあります。

【用途】自転車、扉など幅広くご利用いただけます。

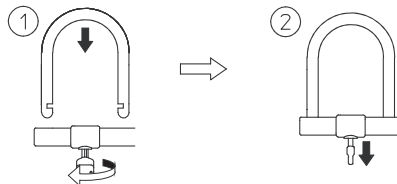
開錠方法

- ①キーを差し込んでください。
キーを矢印方向へまわしてください。
 - ②アームが本体から外れます。
- ※キーを紛失した場合に備えてキーの
ナンバーを記録しておいてください。



施錠方法

- ①本体にアームを差し込んでください。
 - ②キーを矢印方向へまわしてください。
キーを抜いてください。
- ※施錠したあとは必ずキーを抜いて
保管してください。



日常点検のお願い

- 長くご愛用いただくために3か月に一度はキー穴の洗浄と潤滑剤を差してください。
- キーの抜き差しがかたくなったり、施錠・開錠しにくくなった場合は、キー穴とアームを抜いた差込穴の可動部の洗浄と潤滑剤を差してしてください。
- 潤滑剤は錠前専用の潤滑剤をご使用下さい。他の潤滑油などを使用するとホコリが付着し動作不良の原因となります。
- もしキーに油・汚れが付いたときは、保管時ポケットなどが汚れないよう、ふき取ってください。

お願い

- 自転車の移動は必ず錠を開けてから行ってください。
- 錠を分解、改造したり他の目的に使用しないでください。
- 盗難予防に絶対的なものではありませんので目の届く管理された場所に保管してください。
他の錠との併用も効果的です。
- 本製品を使用中に発生した自転車などの盗難については保証いたしかねます。

●アフターサービスなどについて、おわかりにならないときはお買い上げの販売店または、下記のご相談窓口にお問い合わせください。

パナソニック サイクルテック株式会社

中国製

〒582-8501 大阪府柏原市片山町 13-13

電話 0120-781-603〈無料〉 072-977-1603〈有料〉

FAX 072-977-5611



4 519389 504529